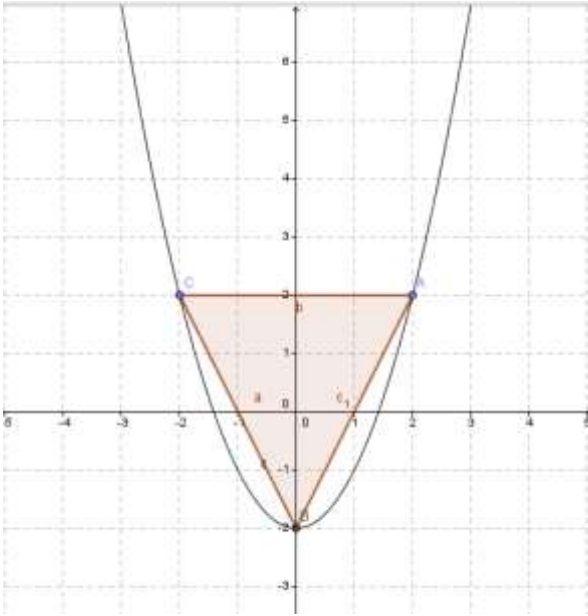
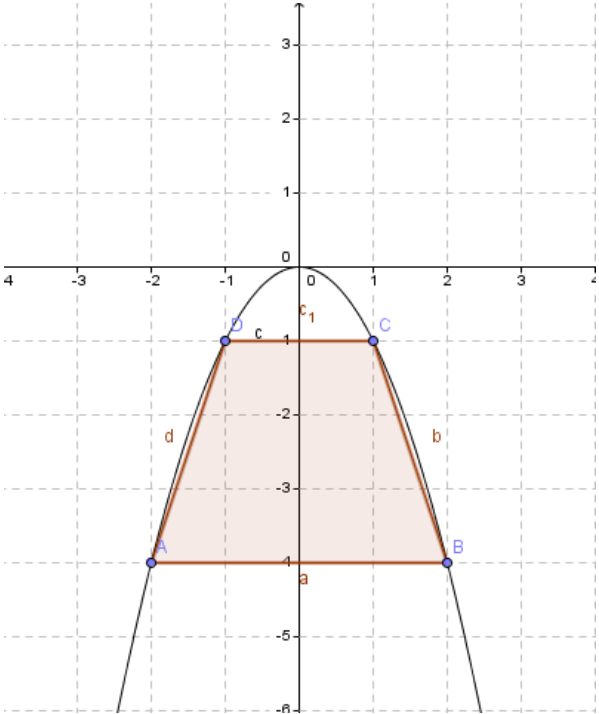


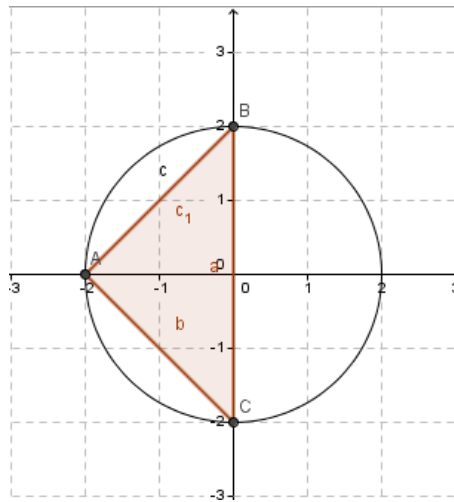
1) Calcolare area e perimetro del triangolo in figura



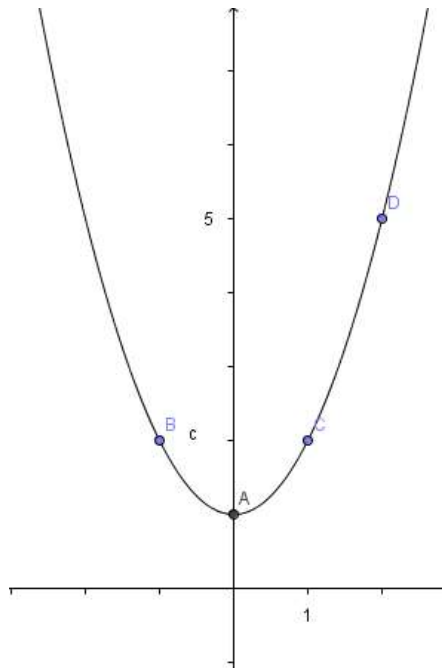
2) Calcolare area e perimetro del trapezio in figura



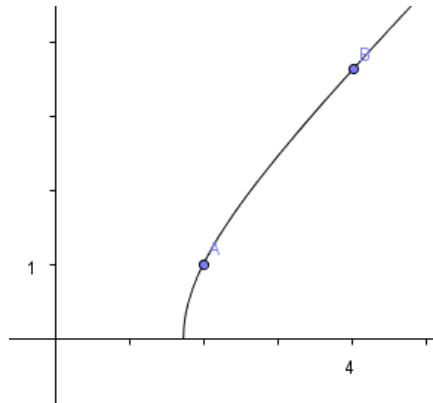
3) Calcolare perimetro e area del triangolo in figura



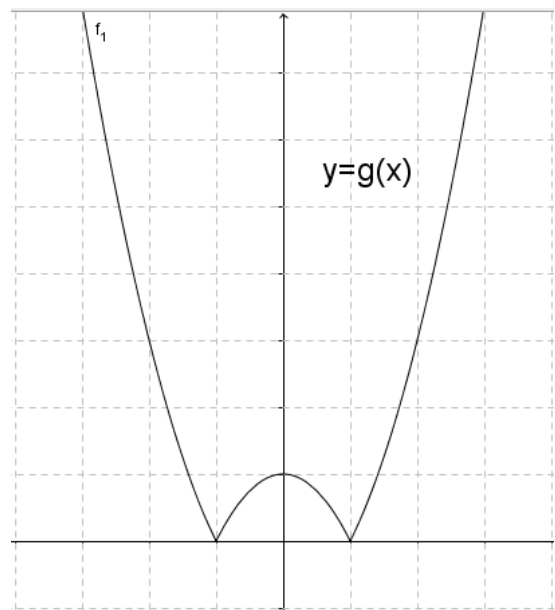
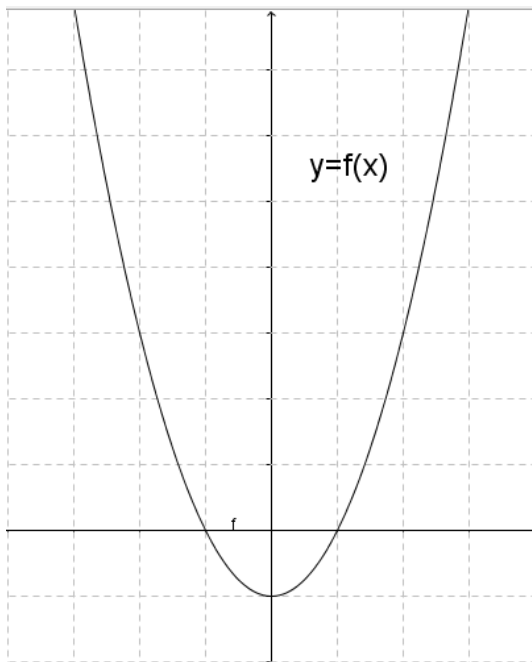
4) Sapendo che la curva rappresentata ha equazione $y=x^2+1$, determinare le coordinate dei punti rappresentati.



- 5) Sapendo che la curva rappresentata ha equazione $\sqrt{x^2 - 3}$, determinare le coordinate dei punti rappresentati

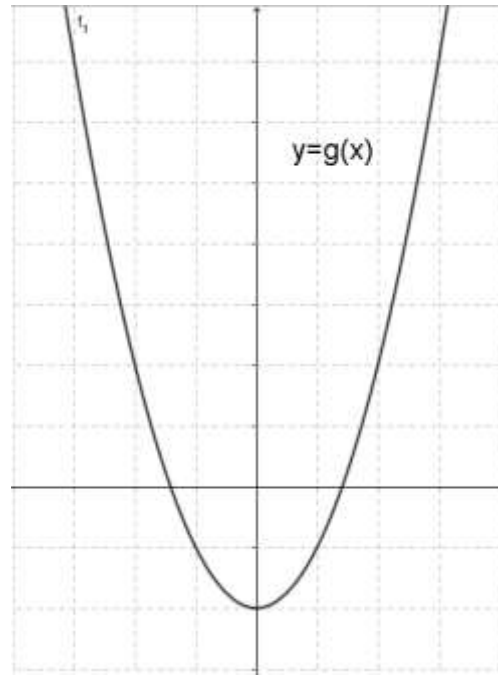
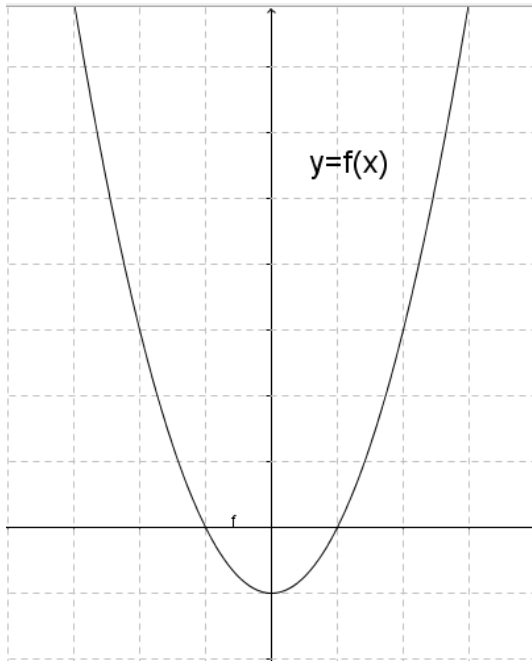


- 6) Qual è il legame tra le seguenti funzioni



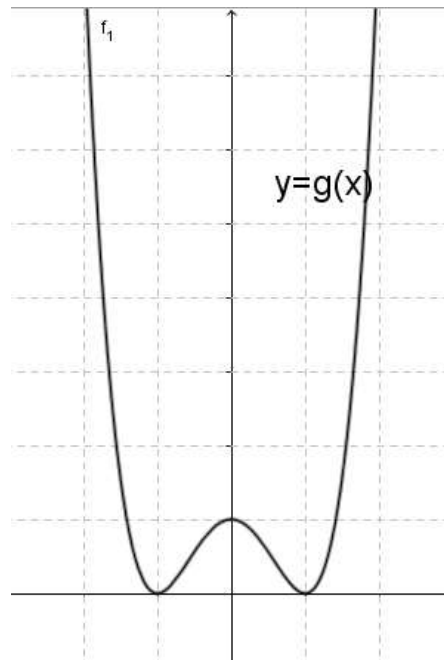
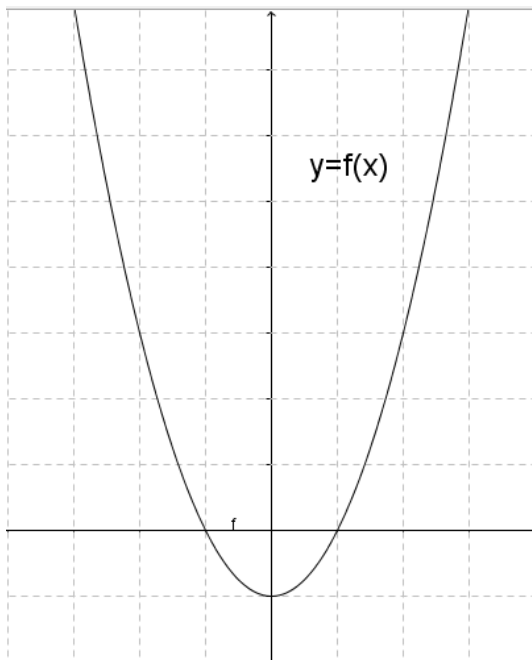
- a) $g(x)=f(x)$
- b) $g(x)=[f(x)]^2$
- c) $g(x)=|f(x)|$

7) Qual è il legame tra le seguenti funzioni



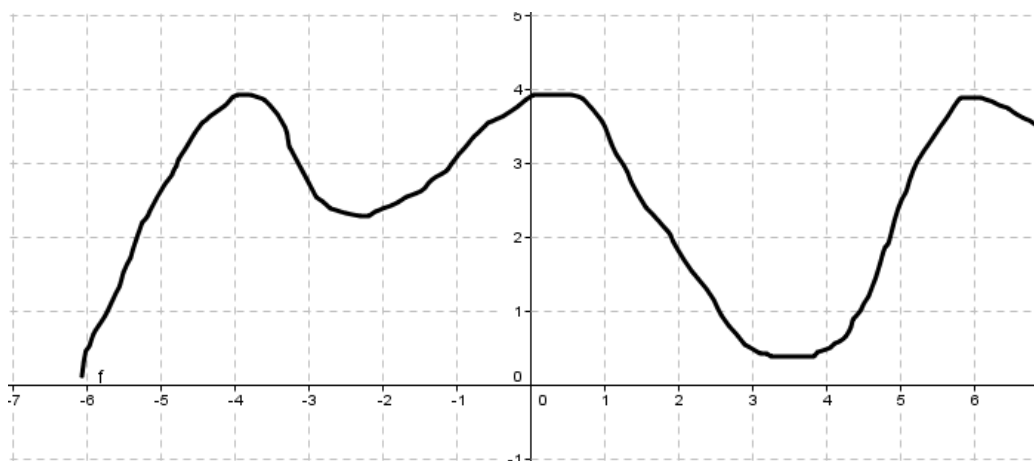
- a) $g(x)=f(x)-1$
- b) $g(x)=[f(x)]^2$
- c) $g(x)=f(x)+1$

8) Qual è il legame tra le seguenti funzioni

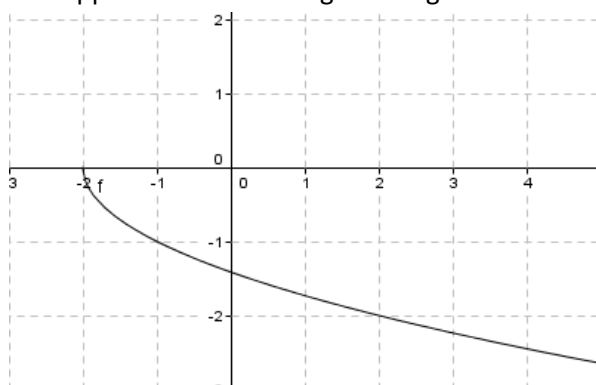


- a) $g(x)=f(x)-1$
- b) $g(x)=[f(x)]^2$
- c) $g(x)=|f(x)|$

9) Determinare le ascisse di tutti i punti della seguente funzione, aventi ordinata 4

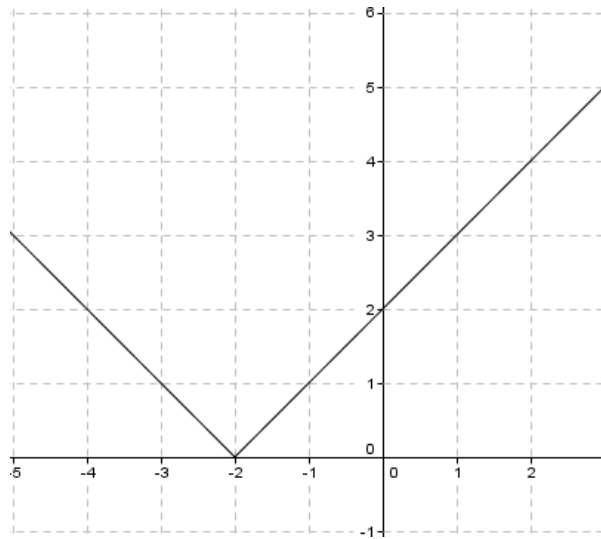


10) Il grafico di quale funzione è rappresentato nella seguente figura



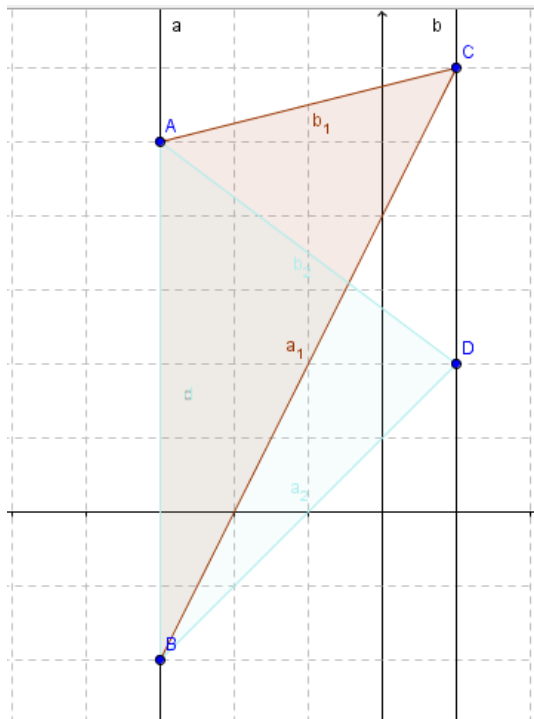
- a) $2 - \sqrt{x}$
- b) $2 + \sqrt{x}$
- c) $-\sqrt{x - 2}$
- d) $-\sqrt{x + 2}$

11) Il grafico di quale funzione è rappresentato nella seguente figura

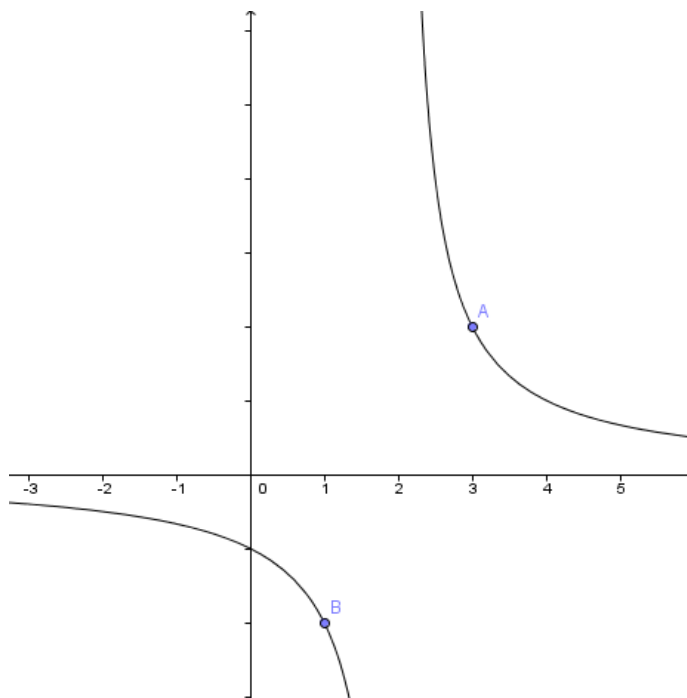


- e) $x + 2$
- f) $(x + 2)^2$
- g) $|x + 2|$
- h) $\sqrt{x + 2}$

12) In che relazione stanno tra loro le aree dei due triangoli?



- 13) Sapendo che la curva rappresentata ha equazione $\frac{2}{x-2}$, determinare l'equazione della retta passante per i punti A e B.



- 14) Sapendo che la curva rappresentata ha equazione $\sqrt{x+1}$, determinare l'equazione della retta passante per i punti A e B.

